

TE HUUR

Pieter Zeemanweg 71-73 te Dordrecht



Ooms Drechtsteden Bedrijfshuisvesting B.V.
Spuiboulevard 4
Postbus 1106
3300 BC Dordrecht
telefoon 078 – 614 43 33
fax 078 – 614 75 52

TE HUUR

Pieter Zeemanweg 71-73 te Dordrecht

Algemeen

Het object betreft een bedrijfsruimte met kantoor en buitenterrein, gelegen te Dordrecht aan de Pieter Zeemanweg 71-73.

Het complex is gunstig gesitueerd ten opzichte van de voornaamste uitvalswegen. De op- en afritten van rijksweg A-16 (Rotterdam – Breda) bevinden zich op circa 5 minuten afstand.

Het object is gesitueerd op bedrijventerrein Dordtse Kil II aan de doorgaande weg. Het bedrijventerrein Dordtse Kil II is circa 45 hectare groot en is uitgegeven tussen 1990 en 2000. Dit terrein ligt ten zuiden van Dordse Kil I tussen rijksweg A-16 en rivier Dordtse Kil en beschikt onder andere over collectieve beveiliging

Kadastrale aanduiding

Gemeente Dordrecht, sectie V, nummers 582 en 583, gezamenlijk groot 13 are 39 centiare.

Indeling

- Ca. 549 m²** bedrijfsruimte bestaande uit een tweetal bedrijfsruimten, beide voorzien van een overheaddeur in de voorgevel, die aan elkaar gekoppeld zijn middels een interne doorgang.
- Ca. 181 m²** entresol, verspreid over beide bedrijfsruimten;
- Ca. 128 m²** kantoorruimte op de begane grond, bestaande uit een entreehal, trapopgang naar de verdieping, balie met kantoorruimte, kantine voorzien van pantry, een tweetal toiletten en een tweede trapopgang naar de verdieping;
- Ca. 132 m²** kantoorruimte op de eerste verdieping, bestaande uit een viertal kantoorvertrekken;
- Ca. 24 m²** bedrijfskantine op de begane grond die is ingebouwd in de bedrijfsruimte;
- Ca. 24 m²** archiefruimte op de eerste verdieping, die is ingebouwd in de bedrijfsruimte. De archiefruimte is zowel te bereiken middels een trap vanuit de bedrijfsruimte, als vanuit de kantoorruimte;
- Ca. 138 m²** verhard ongebonden buitenterrein'
- 9** parkeerplaatsen.

Voorzieningen

- Dubbel glas;
- Verlaagd systeemplafond deels voorzien van spots en deels voorzien van ingebouwde verlichtingsarmaturen;
- Balie;
- Airconditioning in enkele kantoorvertrekken;
- Pantry voorzien van vaatwasser, koelkast en combi-magnetron;
- Bedrijfskantine;
- Brandslanghaspels en poederblussers;
- Verwarming middels gasgestookte heater;
- Reproruimte voorzien van patchkast;
- Dames- en herentoilet;
- Twee elektrisch bedienbare overheaddeuren;
- Lichtkoepels;
- Verlichting in de bedrijfsruimte middels opbouwverlichting;
- Verhard buitenterrein, afsluitbaar middels stalen draaiport;
- Verwarming kantoorruimte middels radiatoren gekoppeld aan een CV;
- Kabelgoten voorzien van data- en elektra aansluitpunten in de kantoorruimte;
- Vrije hoogte ca. 6 meter;

Huurprijs

€ 5.000,- per maand exclusief BTW., verwarming en servicekosten, te voldoen bij vooruitbetaling per maand.

Huurprijsaanpassing

Jaarlijks, voor het eerst één jaar na datum huuringang, op basis van de wijziging van het prijsindexcijfer volgens de consumentenprijsindex (CPI) reeks CPI-Alle Huishoudens (2006 = 100), gepubliceerd door het Centraal Bureau voor de Statistiek (CBS).

Huurtermijn

Vijf jaar met een verlengingsperiode van vijf jaar.

Omzetbelasting

Ingevolge artikel 11, lid 1, sub B van de Wet Omzetbelasting zullen verhuurder en huurder een verklaring ondertekenen op grond waarvan zij opteren voor belaste verhuur. Deze zogenaamde "opteringsverklaring" zal bij ondertekening van de huurovereenkomst door huurder zijn ondertekend.



Bijkomende kosten

Een nader te bepalen voorschot voor verwarming en servicekosten; eveneens te voldoen bij vooruitbetaling per maand.

Zekerheidsstelling

Een bankgarantie ter grootte van een betalingsverplichting van drie maanden, inclusief BTW.

Huurovereenkomst

Standaard huurovereenkomst kantoorruimte en andere bedrijfsruimte in de zin van artikel 7:230a BW, vastgesteld door de Raad voor Onroerende Zaken (ROZ) in augustus 2003.

Datum van oplevering

In overleg.

Wijze van oplevering

In overleg.

Inlichtingen

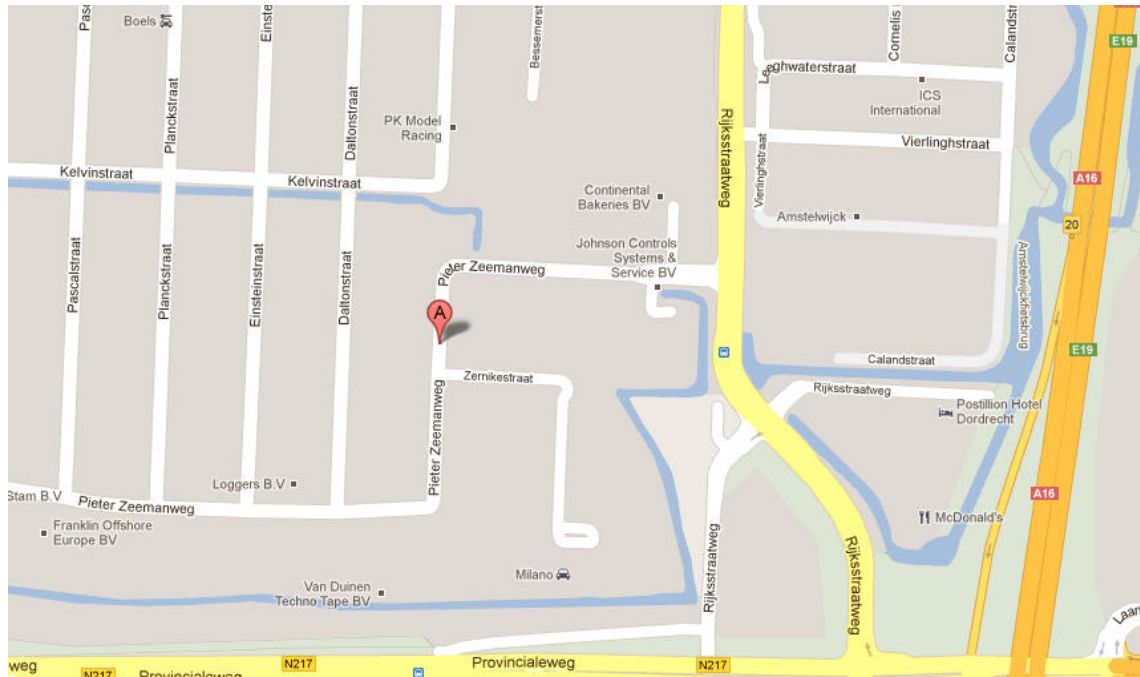
Ooms Drechtsteden Bedrijfshuisvesting B.V.

Telefoon 078 – 614 43 33
Fax 078 – 614 75 52
E-mail dordrecht@ooms.com
Bezoek ook onze internetsite <http://www.ooms.com>

Nadrukkelijk is vermeld dat deze informatieverstrekking niet als een aanbieding of offerte mag worden beschouwd.

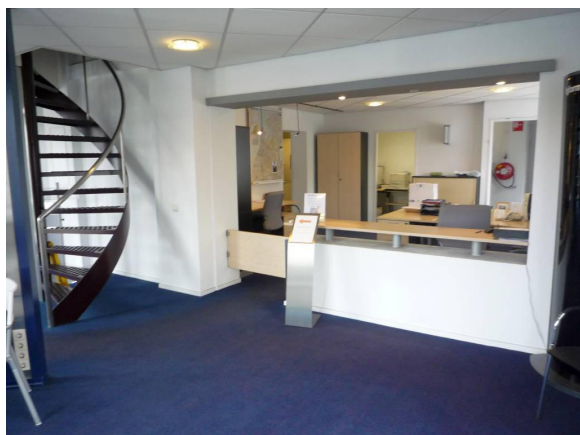
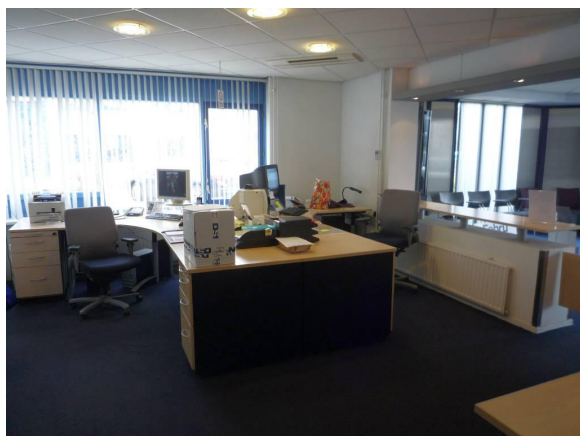
Aan deze gegevens kunnen geen rechten worden ontleend.

Locatie Pieter Zeemanweg 71-73 te Dordrecht



Bron: Google maps

Foto's



Kadastrale kaart

